



いびし瓦や杉丸太など、こだわりの部材が端正な和の風格を漂わせる「構造の家・和風タイプ」



スタイリッシュかつ機能性あふれるデザインが魅力の「デザイナーズシリーズ」



構造体から選べる自由設計の「フロントシア」。Y氏はコンクリート打ち放し風のデザイン



豊富なプランが人気の「ネオパラス」。A氏はモノトーンカラーでモダンな雰囲気

施主のライフスタイルや予算に合わせて理想を叶える。「十人十色」の家づくり

君津住宅

希望は「家族が仲良く暮らせる家」。広いお風呂や共有スペースなど、予算内で実現できて大満足

「営業の村田さんが、自分たちの希望を丁寧にスケッチで描いてくれたことが、施工の決め手になりました。家族で入れる広いお風呂やリビング階段、2階の共有スペースなど、希望が叶って嬉しです。ダイニングまで見下ろせるロフトがお気に入りです」(Aさん)。



「吹き抜けを通じて家族の気配が伝わるので子供が大きくなって安心です」と奥様



Aさんご夫妻と双子のお子さん、営業担当の村田さん

多彩なオリジナルプランでこだわりの家を実現
土地探しから設計・施工、アフターサービスまで、家づくりのすべてを一貫して任せられる地域密着ビルダーとして、豊富な施工実績を誇る君津住宅。スケールメリットを活かした流通経路の簡素化や、大量仕入れによる大幅なコストダウンにより、良質な住まいを届ける価格で実現している。

そんな同社の特長は、「十人十色の家づくり」をモットーに住む人のこだわりに合わせて多彩なオリジナルプランを揃えていること。モダン、和風、タイル貼りなど多彩なデザインが選べて、耐震性・耐久性に優れ

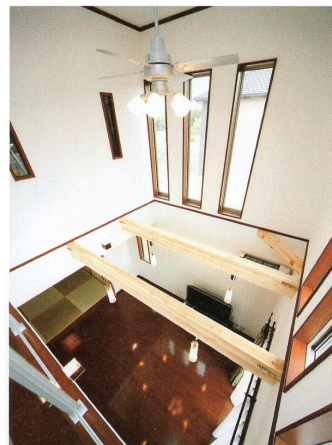
美しい空間を演出
ガラスのギャラリイが

「地元密着の安心できる会社で家を建てようと思っていまして」というのは、まさに子育て世代のYさんご夫妻。ふたりめのお子さんが生まれるのをきっかけに、同じ土地探しの苦しみを経験。通勤にも便利な、日当たりの良い土地に出会い、こだわりの家づくりがスタートした。

外観は以前から憧れていたコンクリート打ち放し風の外壁とシルパールの三州瓦の屋根でクールな雰囲気。シンプルモダンで広く見える家という希望に、担当者は白くダウンを基調とした内装とリビングに大きな吹き抜けを。さらに、吹き抜け上部には、その透明感が伸びやかな空間を演出するガラスのギャラリイ（渡り廊下）を設けた。Yさんのアイデアで、梁から下げたデザイン的な照明とともに、大切なインテリアのアクセントになっている。また、リビングの一面に畳スペースを設け、壁面には意匠的に覗き窓も造作した。「自分たちのアイデアを担当の方がしっかり聞いてくれて、一緒に考えてくれた。想像以上の家が出来てとても満足です」とYさん。



畳スペースは、お子さんの遊び場とお昼寝場所として重宝しているとか。玄関との壁面の覗き窓はYさんのアイデア（Y氏邸）



ギャラリイからリビングを見下ろす。縦長のフィックス窓がよりモダンなイメージを演出する（Y氏邸）

【紹介した実物件のデータ】

- 袖ヶ浦市Y氏邸
- 敷地面積 / 196.12㎡ (59.3坪)
- 延床面積 / 142.00㎡ (42.9坪)
- 1階=77.00㎡ (23.2坪)
- 2階=65.00㎡ (19.6坪)
- 本体価格 / 2350万円
- 商品名 / フロントシア
- 工法 / 木造軸組
- 竣工年月 / 2008年3月
- 家族構成 / 夫婦+子供2人



1階からロフトまで続く吹き抜けを2階オープンスペースから見下ろす。どこにいても家族の気配が伝わる設計（A氏邸）



吹き抜け部にガラス壁のギャラリイ（渡り廊下）を設けた開放感のあるリビング。大空間だが、耐力壁を十分に配して耐震性もしっかり考慮。あわしにした際にはYさんお気に入りの照明を下げて、デザイン性を高めた（袖ヶ浦市Y氏邸）



白とダークブラウンの内装に赤いキッチンが映える。格子の柱がリビングからキッチンをさりげなく目隠し（A氏邸）



2階は子供部屋と主寝室のほかに、幅広く使える家族の共有スペースを設けた。ロフトへは、ここから上る（A氏邸）



玄関正面のトイレが見えないようにと格子状の柱で視線をカット。小窓や棚も造作で設けた（A氏邸）

【紹介した実物件のデータ】

- 大網白里町A氏邸
- 敷地面積 / 208.59㎡ (63.0坪)
- 延床面積 / 121.00㎡ (36.6坪)
- 1階=62.00㎡ (18.7坪)
- 2階=59.00㎡ (17.8坪)
- 本体価格 / 1930万円
- 商品名 / ネオパラス
- 工法 / 木造軸組
- 竣工年月 / 2008年2月
- 家族構成 / 夫婦+子供2人

価格の目安 38万円/坪～
延床面積35坪の場合

対応エリア 船橋、柏、松戸、鎌子より南房総



■本社
交通：JR南房総線南口より徒歩3分

■本社
様々な暮らしの夢をライフスタイルや敷地条件に合わせてご提供してまいります

【資料請求・お問い合わせ先】
● 株式会社君津住宅
● 君津市中野3-1-1
● URL / http://www.kimijyu.co.jp
● e-mail / info@kimijyu.co.jp

電話番号 0439-54-0201

まとめて資料請求
ハガキ&FAX 巻末専用ハガキ